

2010 Calendar

**Situații de urgență pot avea loc zilnic.
Puteți face față situației dacă sunteți ...
... informat ... pregătit ... împreună.**

Pregătirea pentru o situație de urgență

Ce trebuie să faceți în situații de urgență

Rucsacul pentru situații de urgență

Planul personal pentru situații de urgență





Frig extrem, zăpadă și gheață

Iarna este frumoasă, dar atunci când este gheață pe stradă, există pericole pentru oricine care se află în mișcare. Gerul ridică probleme de sănătate pentru persoanele fragile și în vârstă.

La sfârșitul acestui calendar, veți găsi informații utile privind modul de comportare în situații de urgență pentru salvarea dumneavoastră și a celor din jur.



IANUARIE 2010

L	Ma	Mi	J	V	S	D
				1	2	3
4	5	6	7	8	9	10
11	12	13	14	15	16	17
18	19	20	21	22	23	24
25	26	27	28	29	30	31

Observații importante: _____



Accident de transport

Transportul aerian, feroviar, rutier sau pe mare este sigur, cu toate acestea, uneori au loc accidente și situații de urgență. Acestea pot afecta viața mai multor oameni și cauza pagube mari.

La sfârșitul acestui calendar, veți găsi informații utile privind modul de comportare în situații de urgență pentru salvarea dumneavoastră și a celor din jur.



FEBRUARIE 2010

L	Ma	Mi	J	V	S	D
1	2	3	4	5	6	7
8	9	10	11	12	13	14
15	16	17	18	19	20	21
22	23	24	25	26	27	28

Observații importante: _____



Situațiile de urgență de zi cu zi

Accidente și situații de urgență se pot întâmpla oricui, oriunde și în orice moment. Chiar dacă cei implicați nu sunt grav răniți, aceștia vor avea probabil nevoie de primul ajutor.

La sfârșitul acestui calendar, veți găsi informații utile privind modul de comportare în situații de urgență pentru salvarea dumneavoastră și a celor din jur.



MARTIE 2010

L	Ma	Mi	J	V	S	D
1	2	3	4	5	6	7
8	9	10	11	12	13	14
15	16	17	18	19	20	21
22	23	24	25	26	27	28
29	30	31				

Observații importante: _____



Incidentele în care sunt implicate mulțimi de oameni

Este distractiv să asști la un meci de fotbal sau un concert pop, dar când organizarea iese de sub control oamenii pot fi răniți. Prin planuri de intervenție dinainte elaborate se pot salva vieți.

La sfârșitul acestui calendar, veți găsi informații utile privind modul de comportare în situații de urgență pentru salvarea dumneavoastră și a celor din jur.



APRILIE 2010

L	Ma	Mi	J	V	S	D
			1	2	3	4
5	6	7	8	9	10	11
12	13	14	15	16	17	18
19	20	21	22	23	24	25
26	27	28	29	30		

Observații importante: _____



Cutremurul

Cutremurul poate fi distructiv pe o arie largă, afectând căile de circulație și clădirile. El poate provoca leziuni asupra oamenilor, perturba transportul și serviciile și poate declanșa alunecări de teren și incendii.

La sfârșitul acestui calendar, veți găsi informații utile privind modul de comportare în situații de urgență pentru salvarea dumneavoastră și a celor din jur.



MAI 2010

L	Ma	Mi	J	V	S	D
					1	2
3	4	5	6	7	8	9
10	11	12	13	14	15	16
17	18	19	20	21	22	23
24	25	26	27	28	29	30
31						

Observații importante: _____



Incendiul

Incendiul, indiferent că este de locuință, industrial sau de pădure, poate provoca victime și pagube mari asupra bunurilor și mediului înconjurător. De aceea, trebuie să fiți conștienți de pericolele pe care incendiile le presupun pentru comunitate și să fiți pregătit pentru a interveni rapid.

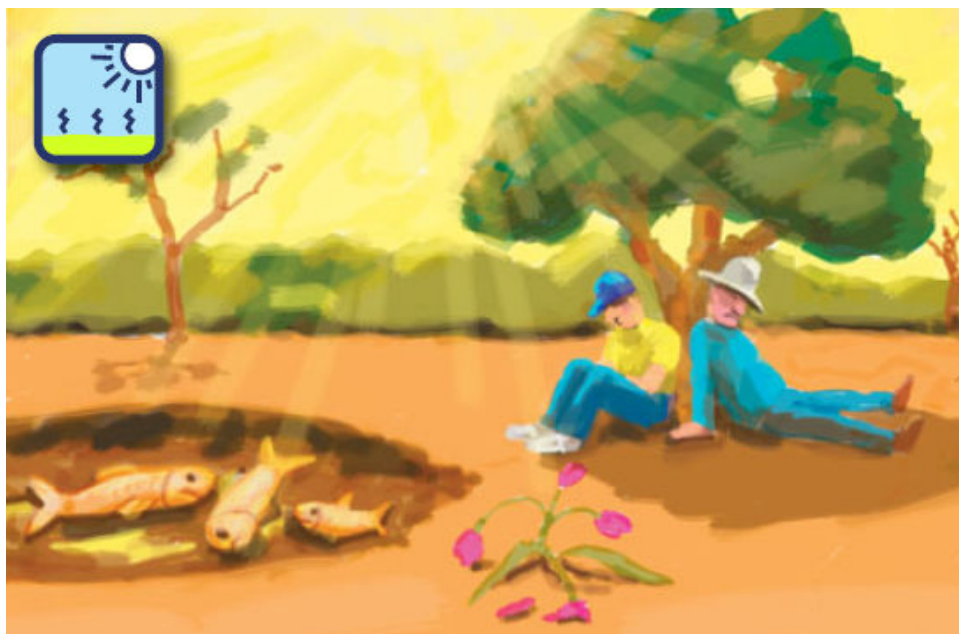
La sfârșitul acestui calendar, veți găsi informații utile privind modul de comportare în situații de urgență pentru salvarea dumneavoastră și a celor din jur.



IUNIE 2010

L	Ma	Mi	J	V	S	D
	1	2	3	4	5	6
7	8	9	10	11	12	13
14	15	16	17	18	19	20
21	22	23	24	25	26	27
28	29	30				

Observații importante: _____



Seceta și valurile de căldură

Căldurile foarte ridicate pentru perioade lungi de timp pot conduce la secetă și cauza probleme acute de sănătate. Epuizarea ca urmare a căldurii și accidentele vasculare cerebrale afectează în mod deosebit persoanele în vârstă.

La sfârșitul acestui calendar, veți găsi informații utile privind modul de comportare în situații de urgență pentru salvarea dumneavoastră și a celor din jur.



IULIE 2010

L	Ma	Mi	J	V	S	D
			1	2	3	4
5	6	7	8	9	10	11
12	13	14	15	16	17	18
19	20	21	22	23	24	25
26	27	28	29	30	31	

Observații importante: _____



Terorismul

Din păcate, în multe țări din lume, oamenii trăiesc sub amenințarea terorismului. În Europa, activitățile teroriste sunt rare. Puteți ajuta la prevenirea acțiunilor teroriste printr-un comportament vigilent și prin atenție la ceea ce se întâmplă în jur.

La sfârșitul acestui calendar, veți găsi informații utile privind modul de comportare în situații de urgență pentru salvarea dumneavoastră și a celor din jur.



AUGUST 2010

L	Ma	Mi	J	V	S	D
						1
2	3	4	5	6	7	8
9	10	11	12	13	14	15
16	17	18	19	20	21	22
23	24	25	26	27	28	29
30	31					

Observații importante: _____



Inundația

Inundații și viituri pot apărea aproape pe tot parcursul anului. Impactul lor poate fi devastator prin periclitarea vieții și distrugerea proprietății. Chiar și după retragerea apelor, în zonele inundate pot apărea pericole serioase de sănătate.

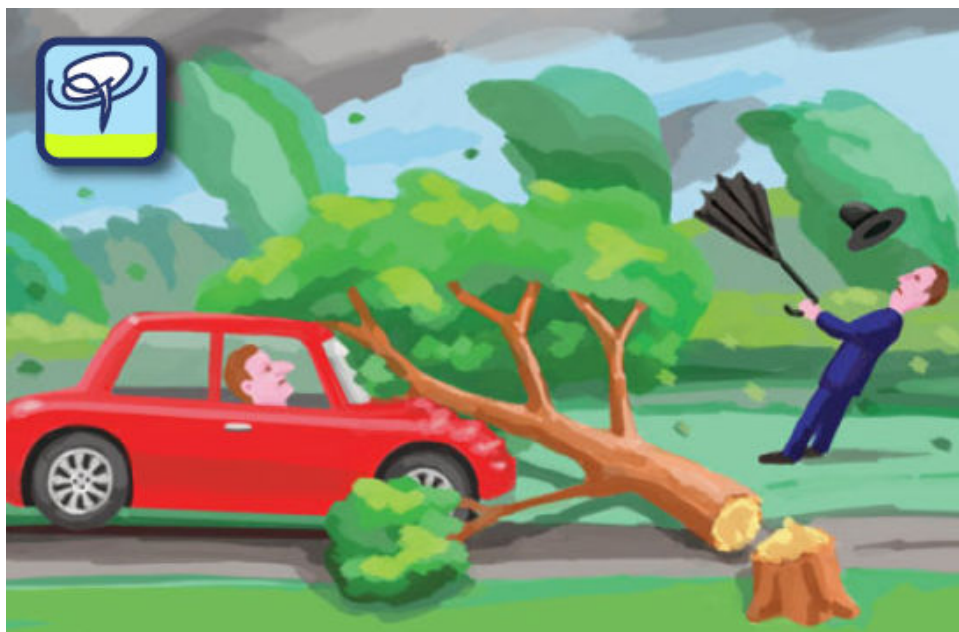
La sfârșitul acestui calendar, veți găsi informații utile privind modul de comportare în situații de urgență pentru salvarea dumneavoastră și a celor din jur.



SEPTEMBRIE 2010

L	Ma	Mi	J	V	S	D
		1	2	3	4	5
6	7	8	9	10	11	12
13	14	15	16	17	18	19
20	21	22	23	24	25	26
27	28	29	30			

Observații importante: _____



Furtuna

Furtunile sunt adesea înfricoșătoare. Ele pot fi periculoase și cauza pagube pe o suprafață mare. În cazul în care sunt extrem de puternice, s-ar putea să fie nevoie de ceva timp înainte ca populației afectate să i se poată asigura asistență.

La sfârșitul acestui calendar, veți găsi informații utile privind modul de comportare în situații de urgență pentru salvarea dumneavoastră și a celor din jur.



OCTOMBRIE 2010

L	Ma	Mi	J	V	S	D
				1	2	3
4	5	6	7	8	9	10
11	12	13	14	15	16	17
18	19	20	21	22	23	24
25	26	27	28	29	30	31

Observații importante: _____



Pandemia

Epidemiile se răspândesc în întreaga lume și provoacă anual mulți morți. Gripa este o infecție virală transmisă prin tuse sau strănut de persoane infectate.

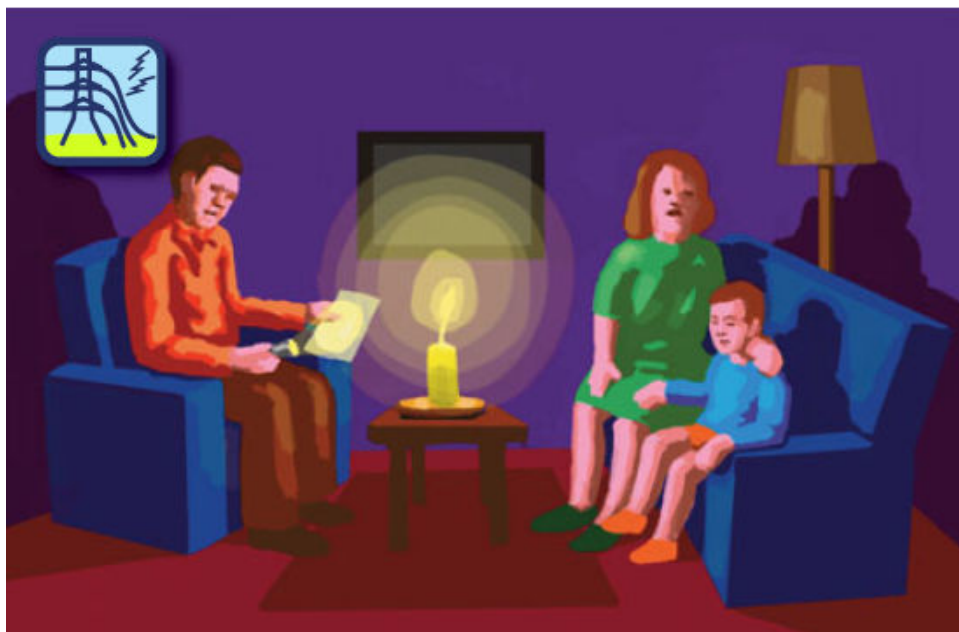
La sfârșitul acestui calendar, veți găsi informații utile privind modul de comportare în situații de urgență pentru salvarea dumneavoastră și a celor din jur.



NOIEMBRIE 2010

L	Ma	Mi	J	V	S	D
1	2	3	4	5	6	7
8	9	10	11	12	13	14
15	16	17	18	19	20	21
22	23	24	25	26	27	28
29	30					

Observații importante: _____



Înteruperea energiei electrice

Înteruperea energiei electrice poate conduce la paralizarea sistemului de transport, de încălzire și de comunicații. Noaptea, întreruperea energiei electrice poate conduce la mai multe pericole determinate de accidente sau chiar crime.

La sfârșitul acestui calendar, veți găsi informații utile privind modul de comportare în situații de urgență pentru salvarea dumneavoastră și a celor din jur.



DECEMBRIE 2010

L	Ma	Mi	J	V	S	D
		1	2	3	4	5
6	7	8	9	10	11	12
13	14	15	16	17	18	19
20	21	22	23	24	25	26
27	28	29	30	31		

Observații importante: _____

10

SFATURI DE AJUTOR IN SITUAȚII DE URGENȚĂ



Pregătirea pentru o situație de urgență

- Elaborați propriul plan de urgență cu măsuri pe care trebuie să le îndepliniți în cazul producerii situației de urgență
- Păstrați planul de urgență asupra dumneavoastră
- Fiți atent la pericolele potențiale și informați-vă asupra planurilor de urgență ale localității oriunde vă aflați
- Discutați cu familia modul de contactare în situații de urgență
- Stabiliți împreună cu membrii familiei locul de adunare în situații de urgență
- Stabiliți împreună cu membrii familie o persoană de contact care locuiește în afara zonei de manifestare a pericolului
- Informați-vă asupra modului de deconectare a alimentării cu energie electrică, gaz și apă
- Pregătiți rucsacul pentru situații de urgență
- Se recomandă să vă instalați detectoare individuale de fum pe care să le verificați periodic
- Învățați să acordați primul ajutor

10

SFATURI DE AJUTOR IN SITUAȚII DE URGENȚĂ



Ce trebuie să faceți în situații de urgență

- Apelați serviciile de intervenție și urmați instrucțiunile acestora
- Nu intrați în panică
- Acordați primul ajutor și chemați serviciile medicale de urgență
- **Dacă nu sunteți în siguranță în interiorul unei clădiri**, ieșiți afară.
- Dacă aveți timp, luați rucsacul pentru situații de urgență.
- Dacă aveți timp, întrerupeți alimentarea cu gaz, energie electrică și apă.
- **Dacă sunteți în siguranță în interiorul unei clădiri**, rămâneți acolo.
- Ascultați instrucțiunile transmise de specialiști prin posturile locale de radio și urmați-le întocmai.
- Verificați dacă sunt în vecinătate persoane care au nevoie de ajutor.
- Urmăriți propriul plan pentru situații de urgență.



Rucsacul pentru situații de urgență

Rucsacul pentru situații de urgență trebuie să conțină lucruri esențiale, să fie mic, rezistent la apă, să fie păstrat într-un loc sigur și să fie ușor de găsit.

<ul style="list-style-type: none">■ Informații esențiale și numere de telefon■ Trusa de prim ajutor■ Lanternă și baterii de rezervă■ Radio portabil și baterii de rezervă■ Detalii privind prescripții medicale■ Apă îmbuteliată■ Alimente compacte și ușoare■ Documente importante, de identificare și asigurări■ Telefon mobil■ Încărcător telefon mobil■ Cheile de la casă și autoturism■ Articole de igienă■ Creion și hârtie■ Briceag■ Fluier	<p><i>Dacă este necesar, trebuie să luați cu dumneavoastră și:</i></p> <ul style="list-style-type: none">■ Mâncare pentru bebeluși■ Medicamente■ Pături și haine de rezervă■ Jucăria specială a copilului■ Animalele de companie, cu condiția ca să nu vă îngreuneze evacuarea ori să nu vă pună în pericol■ Bani■■■■■ <p>Adăugați alte elemente esențiale pentru dumneavoastră. Nu uitați să verificați periodic conținutul rucsacului pentru situații de urgență și să înlocuiți produsele perisabile.</p>
--	--



Planul personal pentru situații de urgență

Numele meu	Numere de telefon ale serviciilor pentru situații de urgență
Adresa mea	
	Locul de adunare stabilit (1)
Numărul meu de telefon	Locul de adunare stabilit (2)
Numărul meu de telefon mobil	Persoana de contact stabilită
Numele unei rude	Adresa persoanei de contact
Adresa acesteia	
	Numărul de telefon al persoanei de contact
Numărul acesteia de telefon	
Numărul acesteia de telefon mobil	

